

توفير الكهرباء - الأمر يكون بهذه السهولة

باستخدام هذه النصائح،
يمكن لعائلة مكونة من
أربعة أفراد توفير ٣٠٪ من
الكهرباء سنوياً = ما يصل
إلى ١,٠٠٠ كيلو وات/ساعة.



المطبخ

التبريد والتجميد



فقط افتح الباب
لفترة وجيزة



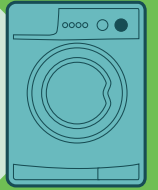
-18°
°C

١ سم ← تذبذب

+6° -
+7°
°C

١ كيلو وات ساعة من
الكهرباء يمكن أن:

40 x 1
درجة مئوية
غسيل



15
تيشرت



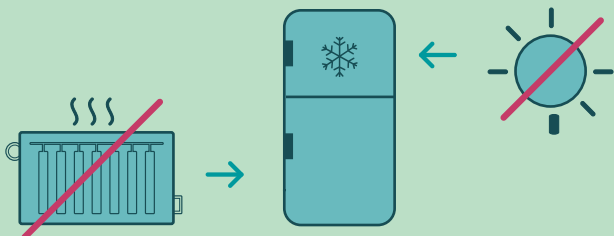
100
ساعة



1
وجبة غذاء

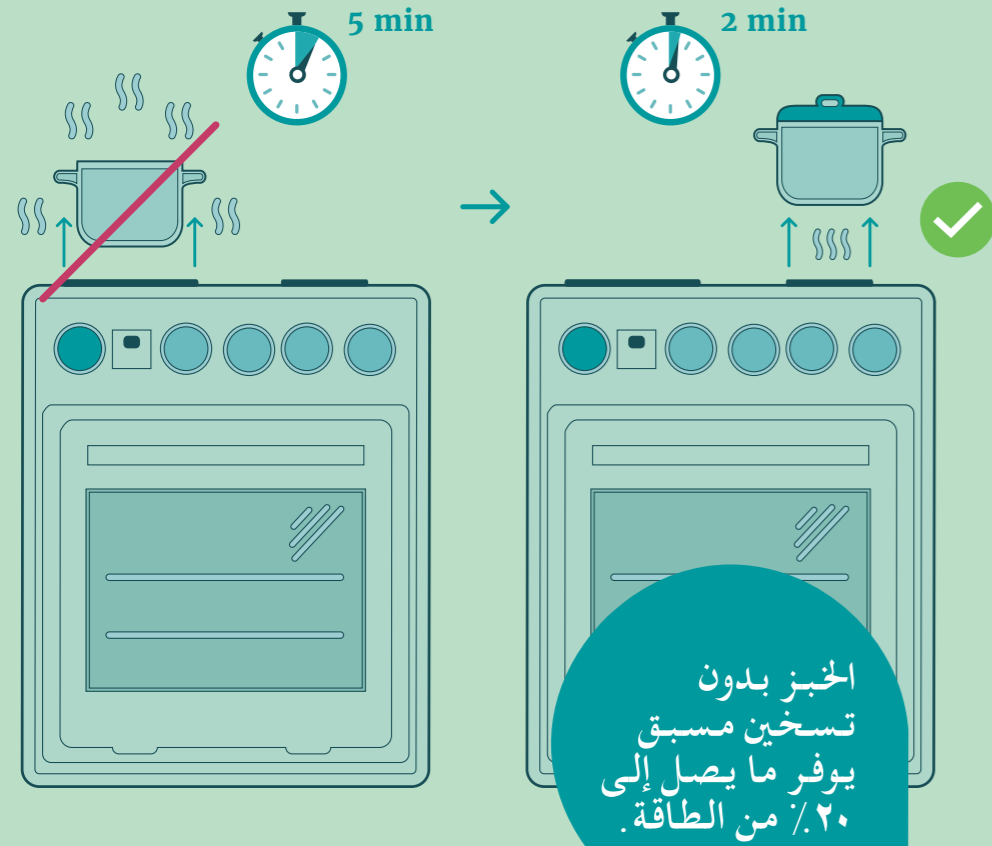


130
شريحة
من الخبز
الحمص



وضع الثلاجة في
مكان بارد توفر
٥٪ كهرباء.

اطبخ واخبز

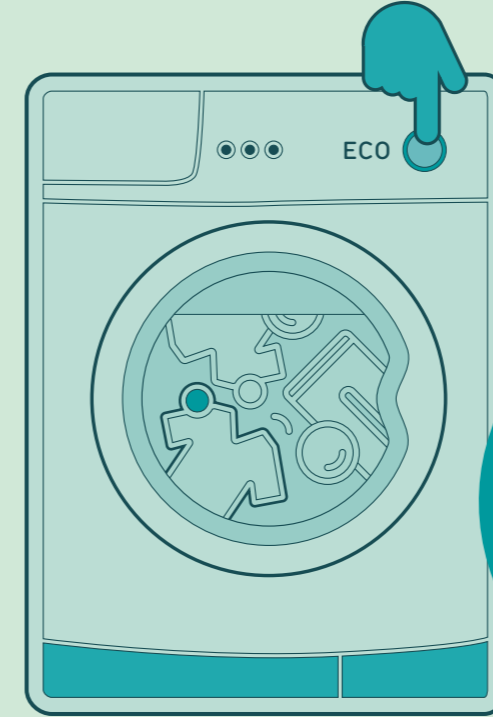


كيف يمكنني غلي الماء اقتصادياً؟



الحمام

غسيل الملابس / الغسالة



املاً الجرن جيداً

مع الأجهزة الحديثة،
٣٠-٤٠ درجة مئوية
كافية لغسيل
نظيف - مما يوفر
الكثير من الطاقة.

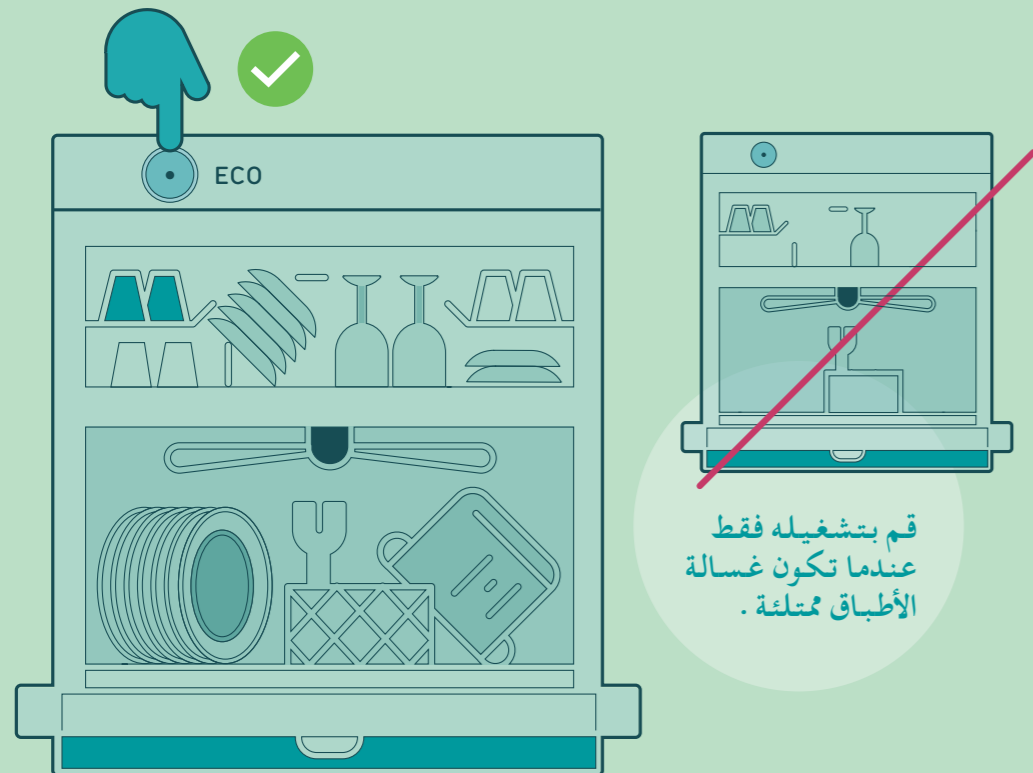
لماذا برنامج توفير الطاقة؟



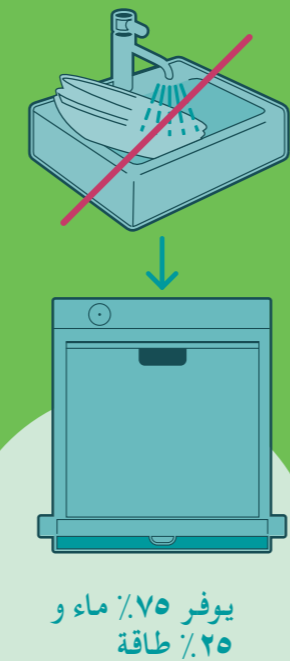
يوفر الكثير من
الطاقة والمياه،
حتى لو استغرق
وقتاً أطول.



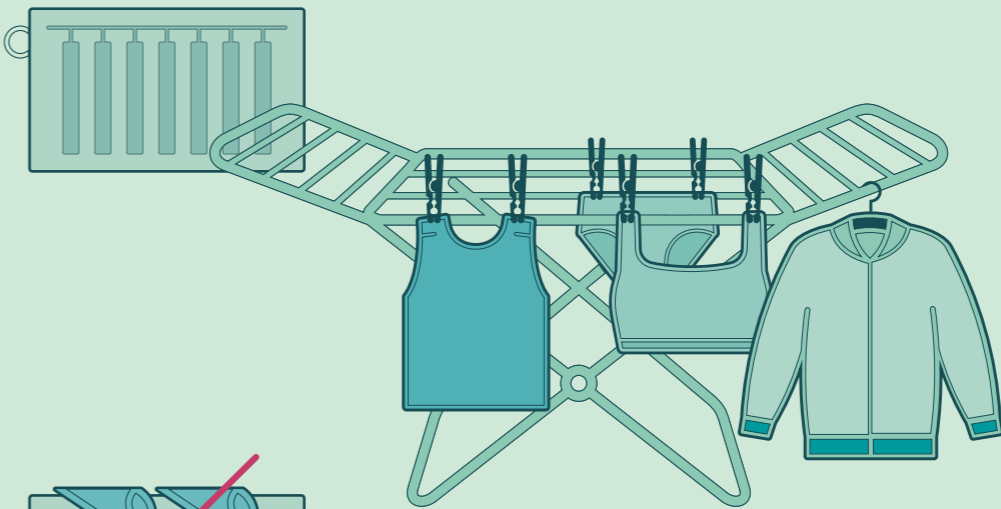
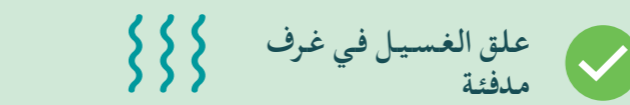
غسيل الأطباق باليد / غسالة أطباق



لماذا غسالة الصحون؟



تجفيف الغسيل / حبل الغسيل



تجفيف الغسيل علي جسم السخان
← تكاليف أعلى

لماذا تجنب المجففات؟

يستهلك الكثير
من الكهرباء -
حوالي ٢٠٠ كيلواط
/ ساعة في السنة
لعائلة.

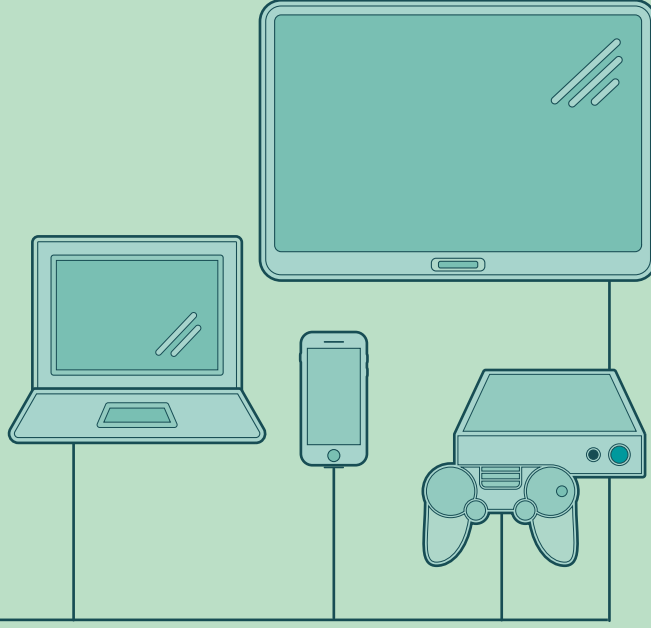
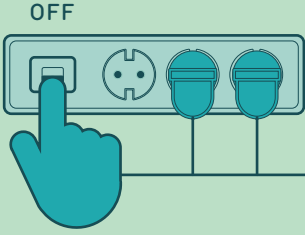
إذا كان الأمر كذلك،
فدائماً ما تكون صديقة
للبيئة



غرفة المعيشة

الأجهزة الكهربائية

استخدام شرائط الطاقة: حتى في وضع الاستعداد ، تستهلك هذه الأجهزة قدرًا كبيرًا من الطاقة .



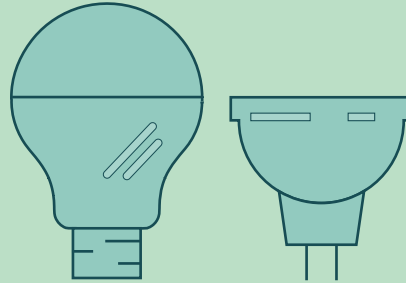
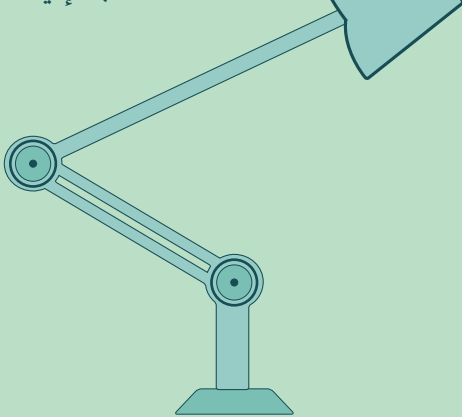
لماذا وضع توفير الطاقة؟



يمكنك توفير حوالي ١٠٪ من الكهرباء.

إضاءة

قم دائمًا بإطفاء الضوء عند عدم الحاجة إليه .



على اللمبات LED ما هي مزايا مصابيح المتوهجة؟
← ٩٠ استهلاك أقل للطاقة
← ١٠ الى ٢٥ ضعف عمر خدمة أطول

ماذا تفعل بمصابيح المكسور LED؟



ليس في النفايات المنزلية

← نقطة التحصيل
← متجر إلكترونيات

يمكن العثور على معلومات ونصائح حول مناخ معيش أفضل عبر الرابط التالي: www.topprodukte.at
يسعد مراكز استشارات الطاقة تقديم النصح لك شخصيًا: www.klimaaktiv.at/energieberatung

بيانات النشر

٢٠٢٠ للبحث والابتكار التابع للاتحاد الأوروبي بموجب اتفاقية المنحة رقم ٨٨٩٣٨٥. تقع المسؤولية الوحيدة عن Horizon يتم استبعاد أي دعاوى مسؤولية ضد الأشخاص الذين أنشأوا هذا المحتوى. تلقى هذا المشروع تمويلًا من برنامج ولا المفوضية الأوروبية مسؤولية أي استخدام للمعلومات الواردة هنا. هذا العمل الخاص بوكالة الطاقة النمساوية مرخص: رخصة المشاع CINEA محتوى هذه المواد على عائق المؤلفين. لا يعكس بالضرورة رأي الاتحاد الأوروبي. لا تتحمل التوضيح (DIE ENVIRONMENTAL CONSULTING) Eva-Marieke Lems Sabine Vogel (الإداعي ٤,٠ الدولية (إسناد / غير تجاري / لا مشتقات). نص ونحري: ألثان شاهين ، كوستين شيلشر (وكالة الطاقة النمساوية) و "والرسومات: باربرا ليوال فيينا ٢٠٢٢ ب التي تسربت منها المياه



Federal Ministry
Republic of Austria
Climate Action, Environment,
Energy, Mobility,
Innovation and Technology



البرودة خلال الصيف

اترك الحرارة في الخارج - أغلق النوافذ أثناء النهار وقم بالتهوية في الصباح والليل

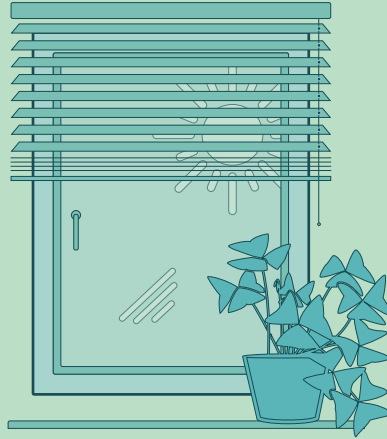


الحماية من حرارة الصيف

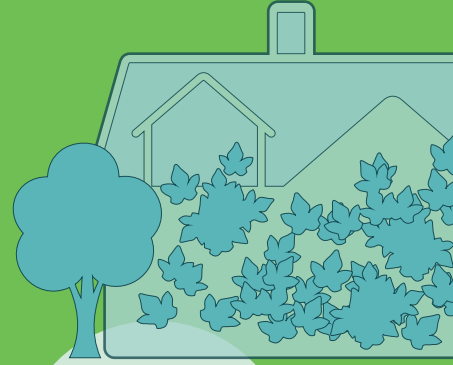
اترك الحرارة في الخارج



تعمل نباتات الحجره على تبريد الغرف وترطيب الهواء



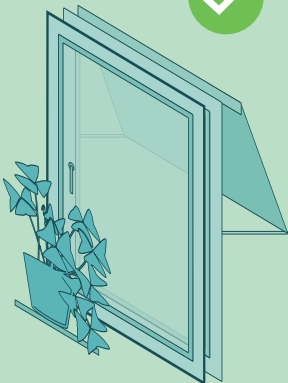
لماذا نباتات الحجره حماية لنا من الحرارة؟



تقلل النباتات من تسخين المبنى ...

تظليل

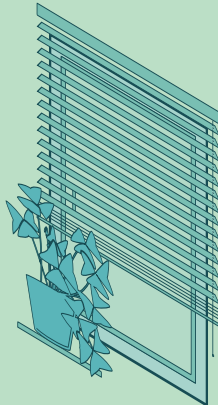
١. الشكل المثالي: التظليل الخارجي



٢. المناسب ايضا: التعقيم بين الشرائح

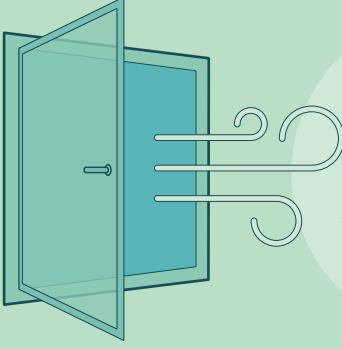


٣. أضعف شئ يقلل من الحرارة: التظليل الداخلي

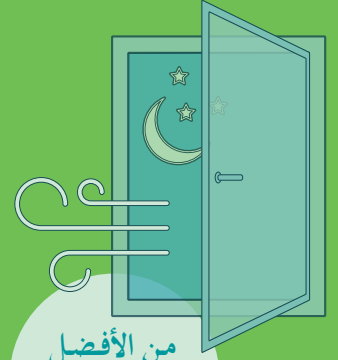
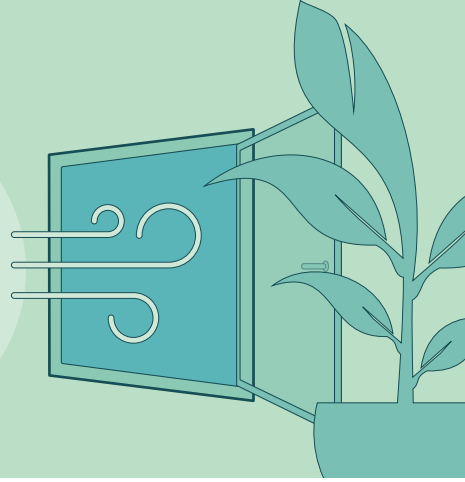


... وأمام النافذة يوفرون الظل

التهوية الصحيحة

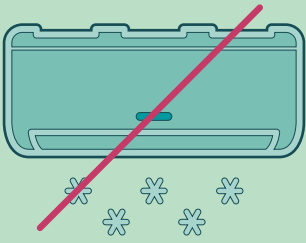


إذا كان الجو في الخارج أكثر دفئاً من الداخل، فقط قم بالتهوية العابرة لفترة وجيزة



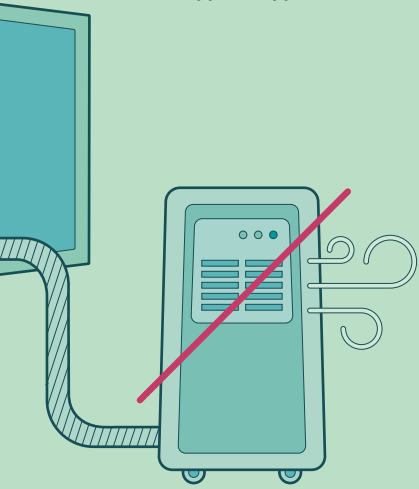
من الأفضل أن تبرد في الليل

تجنب مكيفات الهواء



١ مكيف سببت يستخدم قدرًا من الكهرباء يصل إلى ٦٦ مروحة

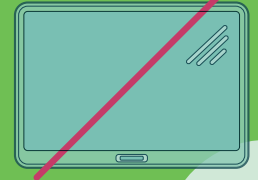
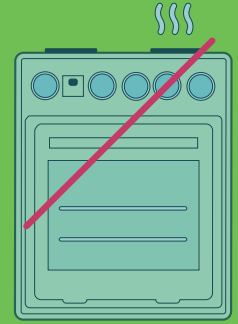
المراوح تجلب التبريد وهي الأرخص



مكيفات الهواء المتنقلة تزيد من استهلاك الأسرة للكهرباء بنسبة ١٠-١٥٪



لماذا تشغيل الأجهزة الكهربائية بأقل قدر ممكن؟



يولدون الحرارة

يمكن العثور على معلومات ونصائح حول مناخ معيش

أفضل عبر الرابط التالي: www.topprodukte.at/services

يسعد مراكز استشارات الطاقة تقديم النصح لك شخصياً: www.klimaaktiv.at/energieberatung

بيانات النشر

٢٠٢٠ للبحث والابتكار التابع للاتحاد الأوروبي بموجب اتفاقية المنحة رقم ٨٨٩٣٨٥. تقع المسؤولية الوحيدة عن Horizon يتم استبعاد أي دعاوى مسؤولية ضد الأشخاص الذين أنشأوا هذا المحتوى. تلقى هذا المشروع تمويلًا من برنامج ولا المفوضية الأوروبية مسؤولية أي استخدام للمعلومات الواردة هنا. هذا العمل الخاص بوكالة الطاقة النمساوية مرخص: رخصة المشاع CINEA محتوى هذه المواد على عائق المؤلفين. لا يعكس بالضرورة رأي الاتحاد الأوروبي. لا تتحمل التوضيح (DIE ENVIRONMENTAL CONSULTING) Eva-Marieke Lems Sabine Vogel الإبداعي ٤,٠ الدولية (إسناد / غير تجاري / لا مشتقات). نص ونحري: ألتان شاهين ، كوستين شيلشر (وكالة الطاقة النمساوية) و الرسومات: باربرا ليوال فيينا ٢٠٢٢ ب التي تسربت منها المياه



Federal Ministry
Republic of Austria
Climate Action, Environment,
Energy, Mobility,
Innovation and Technology

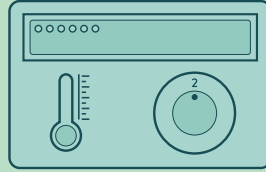
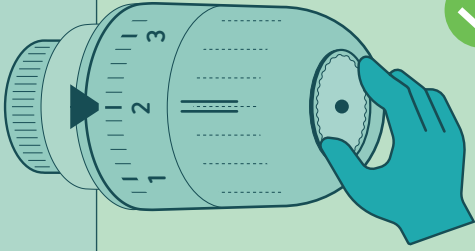


توفير تكاليف التدفئة في الشتاء

١ ٪ م أقل من درجة حرارة الغرفة تقلل تكاليف التدفئة بـ ٦



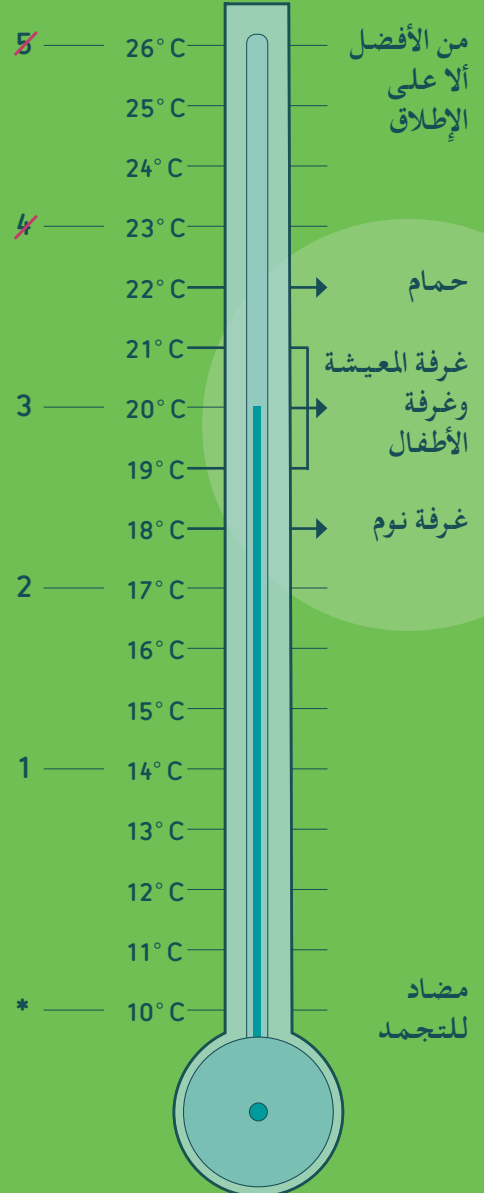
تقليل درجة الحرارة



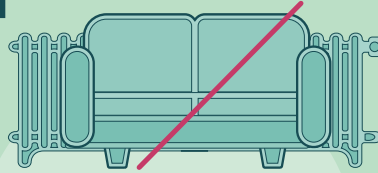
ضبط الترموستات على ١٧ حتى ١٩ م (الدرجة الثانية) يوفر الى ١٠٪ من تكاليف التدفئة

ما مدى دفء شقتي؟

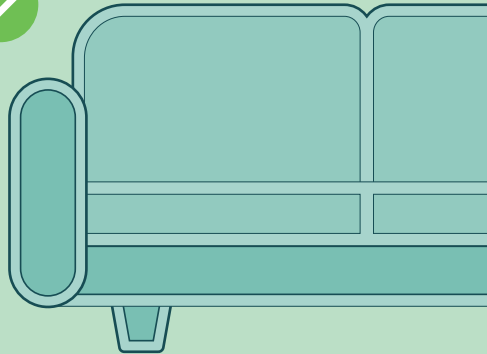
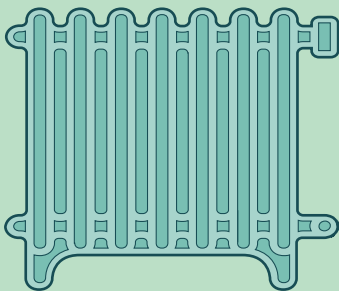
مستوى الترموستات



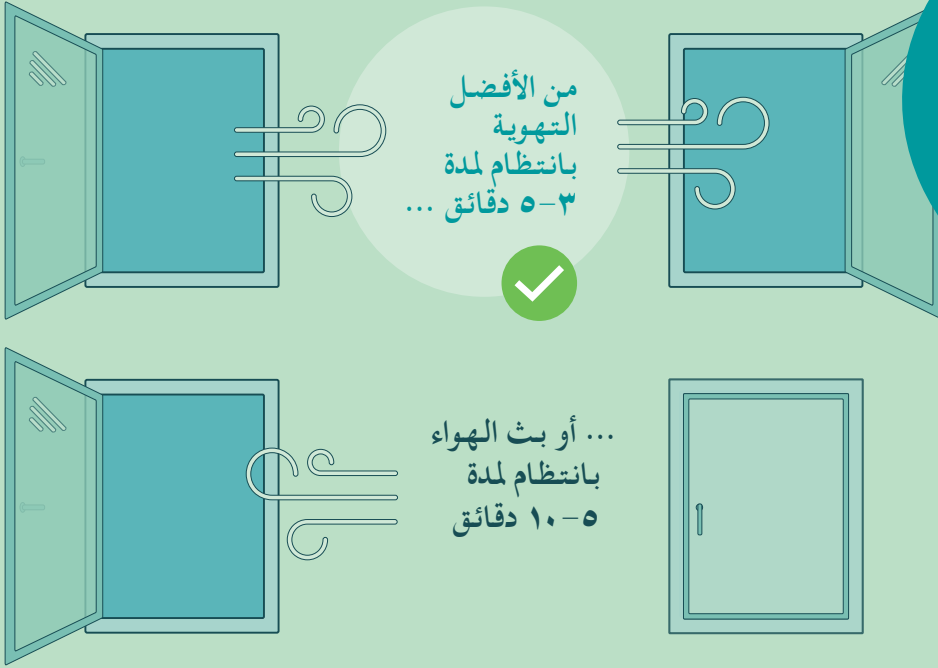
حافظ على جسم السخان خالية



يتسبب الأثاث والستائر أمام المدفأة في زيادة تكاليف التدفئة بنسبة تصل إلى ١٢٪



تهوية بشكل صحيح

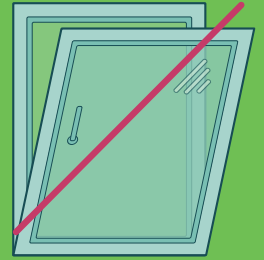


٣ أسباب وجيهة
للهوية:
← تجنب العفن
← إزالة الملوثات
← الحفاظ على الصحة
وهواء التنفس النقي



كيف أتجنب نمو العفن؟

لا تقم بإمالة النافذة: فالجدران
تبرد ، وتجلب القليل من الهواء
النقي

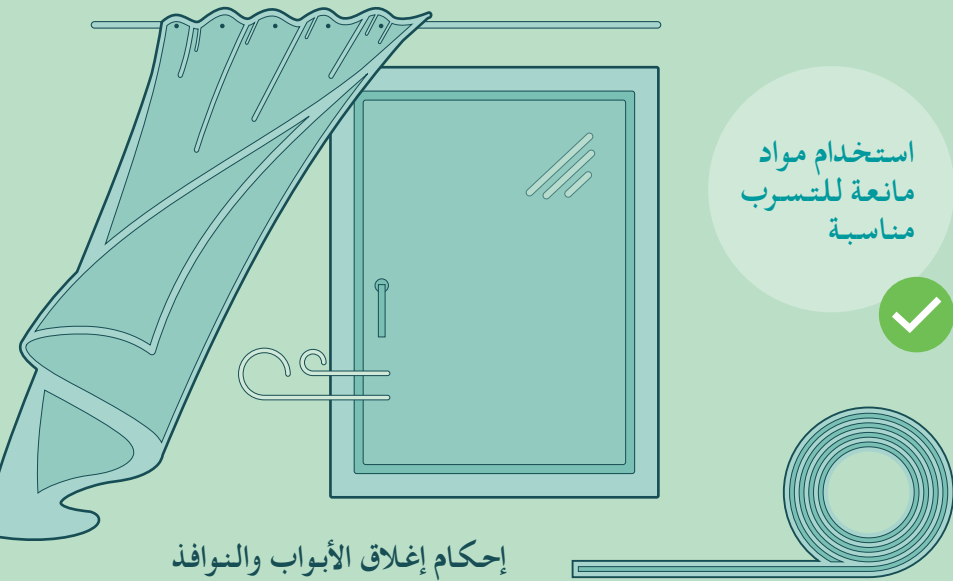


← تهوية دائماً بعد الطهي
والاستحمام

← لا تضع الأثاث على الجدران
الخارجية

← سد النوافذ والأبواب التي
"تتسرب منها الهواء"

إحكام إغلاق النوافذ والأبواب



إحكام إغلاق الأبواب والنوافذ

يمكن العثور على معلومات ونصائح حول مناخ معيش أفضل عبر الرابط التالي: www.klimaaktiv.at/heizen
يسعد مراكز استشارات الطاقة تقديم النصح لك شخصياً: www.klimaaktiv.at/energieberatung

بيانات النشر

٢٠٢٠ للبحث والابتكار التابع للاتحاد الأوروبي بموجب اتفاقية المنحة رقم ٨٨٩٣٨٥. تقع المسؤولية الوحيدة عن Horizon يتم استبعاد أي دعاوى مسؤولية ضد الأشخاص الذين أنشأوا هذا المحتوى. تلقى هذا المشروع تمويلًا من برنامج ولا المفوضية الأوروبية مسؤولية أي استخدام للمعلومات الواردة هنا. هذا العمل الخاص بوكالة الطاقة النمساوية مرخص: رخصة المشاع CINEA محتوى هذه المواد على عائق المؤلفين. لا يعكس بالضرورة رأي الاتحاد الأوروبي. لا تتحمل التوضيح Eva-Marieke Lems Sabine Vogel (DIE ENVIRONMENTAL CONSULTING) الإبداعي ٤,٠ الدولية (إسناد / غير تجاري / لا مشتقات). نص ونحري: ألتان شاهين ، كوستين شيلشر (وكالة الطاقة النمساوية) و "الرسومات: باربرا ليوال فيينا ٢٠٢٢ ب التي تسربت منها المياه



Federal Ministry
Republic of Austria
Climate Action, Environment,
Energy, Mobility,
Innovation and Technology

